

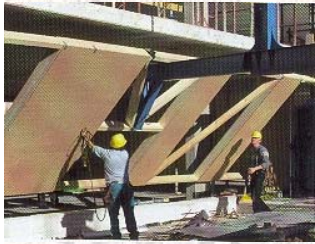
6 ESEMPI DI EDIFICI A BASSO CONSUMO



Casa unifamiliare, Goito (MN)

Struttura: legno

Coefficiente di conduzione termica: $U = 0,26 \text{ W/m}^2\text{K}$
Valore di sfasamento temporale: $\varphi = 14,1 \text{ ore}$



Casa unifamiliare, Sovizzo (VI)

Struttura: legno

Coefficiente di conduzione termica: $U = 0,25 \text{ W/m}^2\text{K}$
Valore di sfasamento temporale: $\varphi = 14,8 \text{ ore}$



Casa unifamiliare, Merano (BZ)

Struttura: legno

Consumo: Casa Clima B

Condominio Rosenbach, Bolzano
Studio Menz & Gritsch

Il complesso consiste in un blocco rettangolare ad angolo ed una torre, con un rivestimento Eternit verso la strada ed in legno verso il cortile interno. I balconi sono posti sulla facciata verso sud.

Struttura: telaio in cemento armato, tamponamenti interni ed esterni in elementi prefabbricati in legno. L'edificio a basso consumo è stato realizzato con un impianto a ventilazione controllata.

Consumo: Casa Clima A (28,22 kWh/ m²a)



Casa unifamiliare, Bressanone (BZ)

Struttura: legno

Consumo: Casa Clima B



Casa unifamiliare, Egna (BZ)
Ampliamento sopra stabilimento industriale

Struttura: legno

Coefficiente di conduzione termica: $U = 0,16 \text{ W/m}^2\text{K}$
Valore di sfasamento temporale: $\varphi = 22,4 \text{ ore}$
Isolamento acustico: $R_w > 56\text{dB}$



B. Longobardi Coop. a r.l., Lana (BZ)
Studio Menz & Gritsch

Struttura: costruzione in legno

Consumo: Casa Clima A (< 30 kWh/ m²a)

